



KONGSBERG
KOMMUNE

"KULTURSKOLEN SOM INKLUDERENDE ARENA"

Irene Bjørnnes,
rektor Kongsberg kulturskole

ÅRETS KULTURSKOLEKOMMUNE 2016



KONGSBERG
KOMMUNE

- 27 000 innbyggere
- Høyteknologiby - meget høyt utdannet befolkning, spes. innen teknologi og innovasjon
 - Gammel gruveby
- Nærhet til natur og med rike skitradisjoner
 - Realfagkommune
 - Årets Barne- og ungdomskommune i 2013
- Norges mest attraktive sted 2014





"Et sterkt kulturliv med samarbeid som gjennomgangstone"

- Kongsberg Jazzfestival
- Glogerfestspillene og Glogerakademiet (Kongsberg kirke)
- Kongsberg Krimfestival
- Musikklinje Videregående skole
- Mange og aktive lag og foreninger innen kulturområdet
- Nytt! Kongsberg Musikkteater

- Ca 640 elevplasser: musikk, kunst, teater, (dans)
 - 34 lærere, ca 16 årsverk
- Direksjonstjenester, aspirantgrupper m.m. til korps, kor
 - Den kulturelle skole og barnehagesekken/kulturskoletimen
 - Den kulturelle spaserstokken
- Band/rytmisk, strykeorkester, div. ensembler
- Kunst og musikkgrupper innen PU og Psykiatri (også voksne)
- Fra 2016: Ekstra satsing på Flerkulturell aktivitet/integrering og bygging av "Kulturskolesatelitter" i utkantbygdene



Kongsberg kulturskole - Bergseminaret fra 1786



KONGSBERG
KOMMUNE



Politisk vedtak: Kommunalt
ressurssenter

Utfordringer

Tillit

Frihet

Ansvar

Inspirasjon

=

Gode rammer for å lage en
god kulturskole, til beste
for alle folka i kommunen

Et kommunalt ressurscenter
i praksis!



KULTURSKOLEN SOM INKLUDERENDE ARENA.....

INKLUDERE: omfatte, innbefatte, favne om, regne med, spenne over, ta med, vid....

ARENA: skueplass, åsted, et avgrenset sted for utøvere av f.eks idrett og/eller kultur



KONGSBERG
KOMMUNE

Vid og samfunnsrelatert tolkning....

- Kulturskolen er åpen for innspill og inkluderer lokalsamfunnet helt naturlig i drift og videreutvikling
- Kulturskolen blir inkludert og "regnet med" som et ressurscenter i lokalsamfunnet

Kulturskolen:

- er best mulig **tilrettelagt for alle elevers behov**
- har et spesielt ansvar for å støtte opp under + å søke og pleie "vinn-vinn-samarbeid" med andre aktører i **lokalsamfunnet**
- er ikke opptatt av hvem som "eier" eleven, men hva vi kan få til i felleskap til alles beste i **lokalsamfunnet**



Fordi:

Med vår samlede kompetanse i
kulturskolen og vårt oppdrag, er
vi kommunens/lokalsamfunnets
**VIKTIGSTE
KULTURAKTØR!**

Som en kommunal
skattekronefinansiert tjeneste,
har vi i kulturskolen **ET
SPESIELT ANSVAR** for å
fylle rollen som **ET LOKALT
RESSURSSENTER** innen våre
fagområder



**KONGBERG
KOMMUNE**

Vi må kontinuerlig jobbe med:

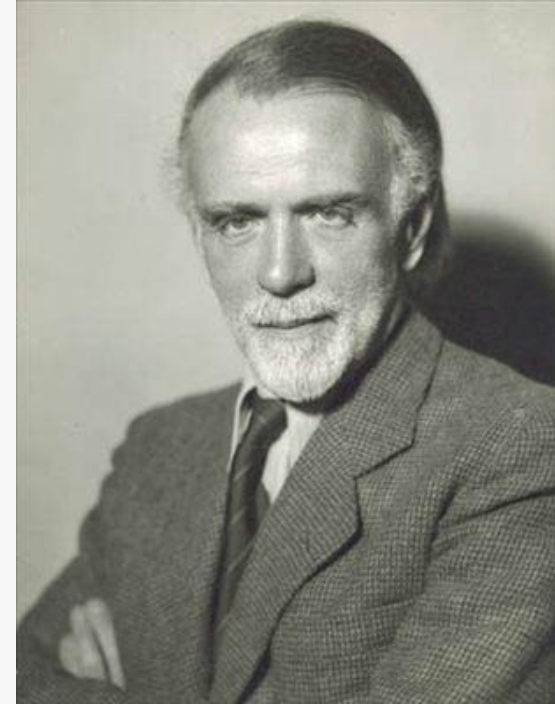
- En **PROFESJONELL** drift av god kvalitet
- **STATUS** for våre fagområder og vår profesjon
- **ÅPENHET** for innspill og nye behov i lokalsamfunnet
- Å være en **DYNAMISK** og **FLEKSIBEL** aktør og samarbeidspart
- Være **SYNLIG** i lokalsamfunnet og være **TILSTEDE** på mange forskjellige "arenaer"



"It is far more importantly who the elementary music teacher is in a small town than who the director of an opera house is.

Because if the opera house director is not good, he will be dismissed in a year, but a poor music teacher in a small town can kill of the love of music for thirty years from thirty classes of children.

This is an enormous responsibility"



Kongsberg kulturskole som inkluderende arena

Noen konkrete eksempler på lokalt samarbeid (drift og prosjekter), synlighet i lokalsamfunnet (kontinuerlig og prosjekter) og tilrettelegging i kulturskolen



KONGSBERG
KOMMUNE

Samarbeidspartnere:

- Alle skoler og barnehager (Den kulturelle skole- og barnehagesekken + videreføring av Kulturskoletimen)
- Alle bo-og omsorgsinstitusjoner (Den kulturelle spaserstokken og elevkonserter)
- Alle festivaler (Jazzfestival, Glogerfestspill, Krimfestival, Kongsberg vinterfestival)
- Skolekorps, kor og orkester
- Musikkscener
- Kommunale tjenester (Integrering, Ungdomskontor, Norsksenter, Frivilligsentralen, Bibliotek, Barnevern, PPT m.fl)
- Musikklinja, videregående skole
- Asylmottak
- Kunstforeninger, spel- og dansarlag, BUL
- Privat dansestudio "Studio 3"
- Lokale kunstnere
- Turistforeningen
- SOS barnebyer
- Røde kors
- TV-aksjonen
- Voksenkorps og kor
- Lokalt næringsliv
- Oslo symfoniorkester
- Museene



Eks. FESTIVALER: Glogerfestspillene

- 2 skolekonserter og åpen konsert
- Profesjonelle festspillmusikere med på konsertene i samspill med våre elever
- Skolekonserterne for alle 5.-7.trinnselever fra grunnskolene, inkl. pedagogisk opplegg - knyttet til kompetansemål i Læreplanen
 - Masterclass
 - Kunstutstilling
- Teaterelever binder konsertene sammen, innenfor årets festspilltematikk
- Kulturskolens elever kommer gratis inn på **ALLE** festivalkonserter i Kongsberg kirke



Eks. FESTIVALER: Kongsberg Jazzfestival

- Paradeworkshop med festivalmusikere
 - Stor Åpningsparade
- Bandworkshop med festivalmusikere
- Forskjellige kor/sang workshops med påfølgende konsert (i år Ravi)
 - Div band og elevgrupper på div jazzscener, med på programmet!
- Festivalmusikere øver i kulturskolens lokaler (skoleferie)
 - Deltakende kulturskolelærere får festivalpass (stor inspirasjon!)



KONGSBERG
KOMMUNE

- Leikaringen BUL - vanskelig å rekruttere til folkedans...
- Ønsket samarbeid med kulturskolen
- Vi søkte i felleskap midler til oppstart og fikk godt med prosjektmidler
- Frikardanser Sigbjørn Rua på rekrutteringsrunde i barnehager - målgruppe 5 og 6-åringer
- 20 barn startet høsten 2015
- Fortsetter nå i 2016 med 12 som fortsetter og med 12 nye barn



Eks. Musikkscenen "Energimølla"

- Miniworkshops for ungdom
- Support/oppvarmingsband for artister
 - Organiserer/skaffer sangere/musikere til samarbeid med div artister



KONGBERG
KOMMUNE

Eks. Jazzevidence (lokal jazzklubb)

- UngJam ca en gang i mnd
- Åpen Jamsession - våre elever er base og våre bandlærere er verter
- Klubben står for praktisk vertskap og betaler leie av lokalet og proff lyd/lystekniker
- Har fått ekstra offentlig støtte pga samarbeidet med oss og tilrettelegging for barn og unge



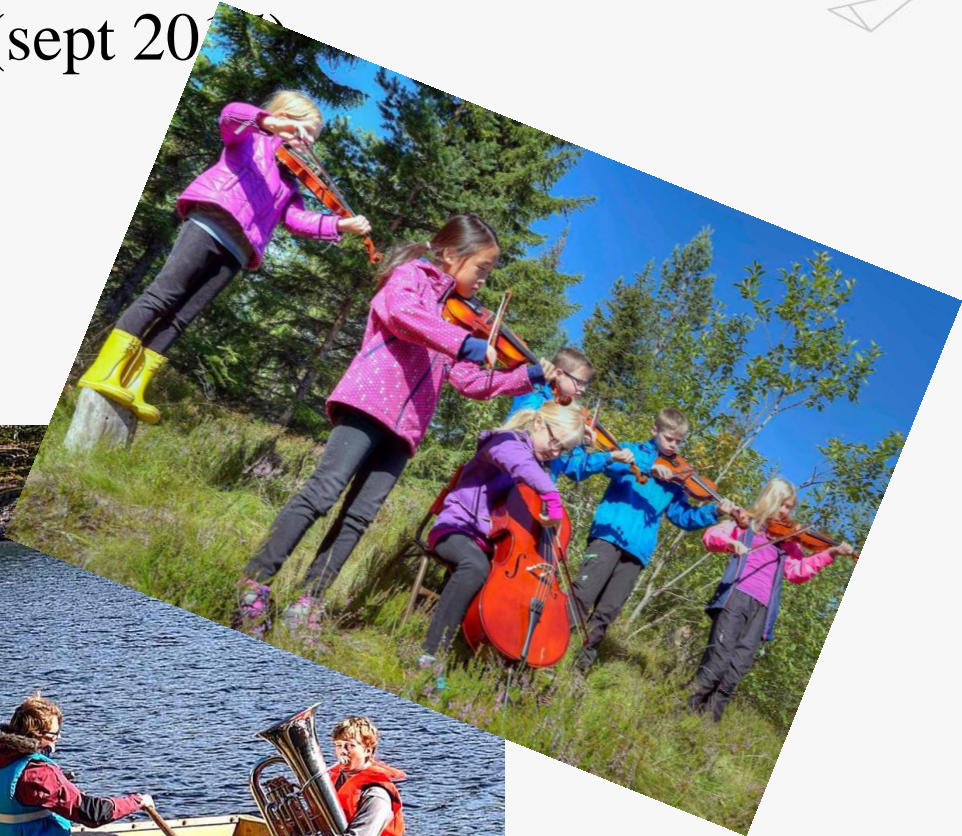
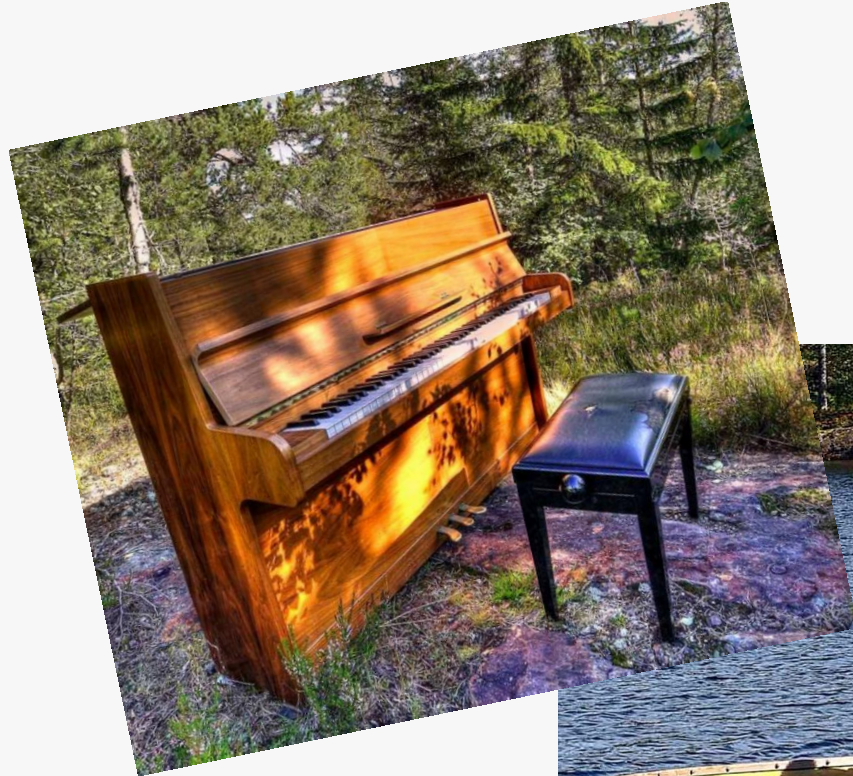
Eks. Synlighet og engasjement

"STREETART" og "LANDART"- kulturskolens kunstfagelever - skape engasjement!



Eks. Synlighet og engasjement

"Kom-deg-ut-dag" i samarbeid med Barnas
Turlag/Turistforeningen (sept 2018)



KONGSBERG
KOMMUNE

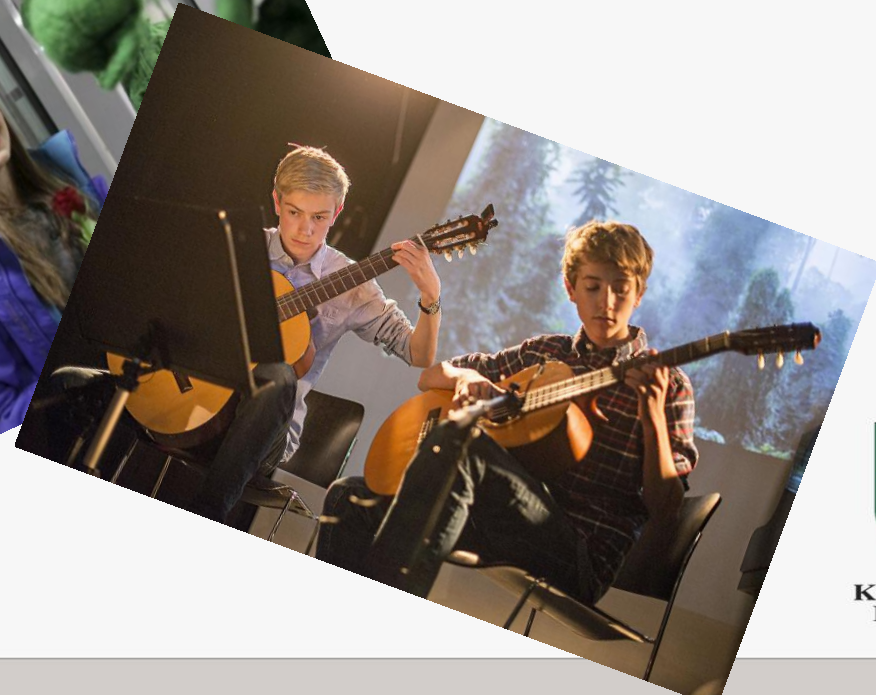
Opplevelsesvandring i samarbeid med Bergverksmuseet og Lågdalsmuseet - Europeiske kulturminnedager (sept 2016)



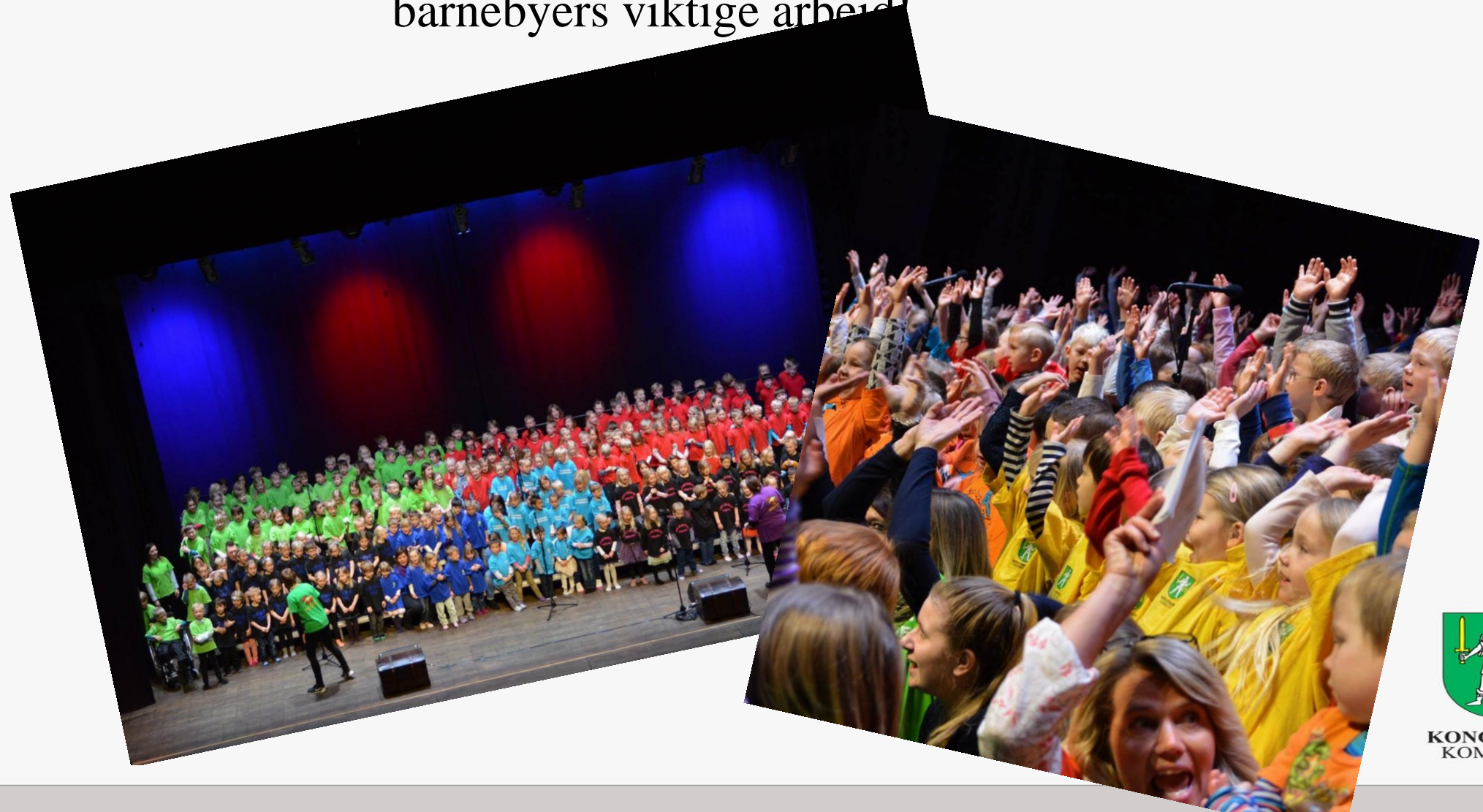
Samarbeid med TV-aksjonen om arr. til inntekt for årets formål.

I 2015: Regnskogfondet

I 2016: Røde kors/mennesker rammet av krig og konflikt -
knyttet også opp mot vår satsing på Flerkulturell aktivitet



Korprosjektet SANGSKATTEKISTA - årlig for ALLE 5-og 6-åringer - "Barn hjelper barn" og SOS- barnebyers viktige arbeid



Eks. Barnas eget perletårn

- Barn fra barnehager og SFO + "perlestatjon" på kulturskolens "venterom"
- Over 1 mill Hamaperler, nesten 6000 perlestjerner, 5,5 m høyt
- Filosofi - samarbeid - "noe så lite kan bli så stort"
- Stolthet - finne sin stjerne - masse besøk til kulturskolen



ONSBERG
KOMMUNE

Eks. Stort lokalt samarbeidsprosjekt - Åpning av Musikkteateret

Nesten 600 aktører på scenen fra 26 lag og foreninger + profesjonelle - 4 utsolgte forestillinger! Kulturskolen



KONGSBERG
KOMMUNE

- Kunstnerisk innslag på ALLE kommunestyremøter, og så ofte som mulig muntlig og skriftlig orientering i Utvalg for kultur og oppvekst
- Stillingsressurs lærer: koordinere elever (og lærere) til alle forespørsler om kunstneriske oppdrag (konferanser, møter i foreninger, næringslivsarrangementer, åpning av div arenaer osv)
 - Organisere kulturskoleelever på respektive grunnskole til fellesband/korps ved spesielle anledninger
 - Samarbeid med lokalavisa, f.eks unge kulturjournalister - veiledning av journalist - og vi får mye spalteplass;-)
 - Aktiv på sosiale medier....



Eks. Spesiell tilrettelegging

- Fordypningstilbud til spesielt interesserte elever (musikk, arb. med tilbud innen de andre fagene)
- Inspirasjonsprosjekter til aldersgruppa ca 11- 13 år
- Kartlegging av muligheter og ønsker (via musikkterapeut) til elever med spesielle bistandsbehov
- Grupper og enkelttilbud i musikk og kunst for funksjonshemmede og innen psykiatri



- "Den blå timen" (Den kulturelle spaserstokken)
 - Startet i 2004
 - Kulturopplevelser for eldre i institusjoner
- Kongsberg kulturskole koordinerer for 7 kommuner i Kongsbergregionen
- I stor grad kulturskolelærere som er utøvere
- "Sang til lunsj" (i Krafttak for sang) - Mats Berg, gamle slagere m.m.



Eks. Tilrettelegging - prosjektet "INNAFOR"

- Målgruppe: Ungdom som faller utenfor (skole, arbeidsliv, sosialt liv) av en eller annen grunn
- Har startet nå i høst etter et signalisert behov og er også satsingsområde i kommunen
- Musikk som virkemiddel: Sang, gitar, band osv
- Samarbeider med skoler, barne og ungdomspsykiatrisk poliklinikk, barnevern, PPT-tjenesten, integreringsseksjonen osv
- Veldig positivt mottatt! Har også avdekket behov for enda mer spesiell tilrettelegging (ME, sosial angst osv)





Langsiktig strategisk jobbing!

=

- Godt omdømme i lokalsamfunnet (foreldre, brukergrupper, samarbeidspartnere m.fl)
- Politikere ser at "det virker", kulturskolen klarer å levere
- Vanskelig å foreslå kutt... "Kulturskolens posisjon er proporsjonal med det eierskap politisk ledelse har til skolen"
 - Kulturskolen blir "regnet med" som en viktig samfunnsaktør
- Tverrpolitisk enighet om økning av kulturskolens budsjett for 2016, bare litt uenighet om prioritering...



*Sitat lokal politiker:
"Etter min mening er det
i kulturskolen vi får mest
igjen for hver investerte
krone"*

*Sitat lokal politiker:
"I disse realfagstider, er
jeg glad for at dere
setter fokus på dannelse
og utvikling av hele
mennesket"*



**KONGSBERG
KOMMUNE**

Tak for at jeg kan gå

På kultur

♥
skole-
n



KONGBERG
KOMMUNE